



Susceptibilidad de las masas de agua de la CAV al mejillón cebra

Fran Silván

Agencia Vasca del Agua

Jornada Divulgativa:
"El mejillón cebra en la CAPV"

6 de junio de 2012

**Asistencia técnica en relación a la Susceptibilidad de
las masas de agua de la Comunidad Autónoma del
País Vasco al asentamiento del mejillón cebra
(*Dreissena polymorpha*)**



ROMOTOR:

Ur Agentzia/Agencia Vasca del Agua

FECHA:

OCTUBRE 2011



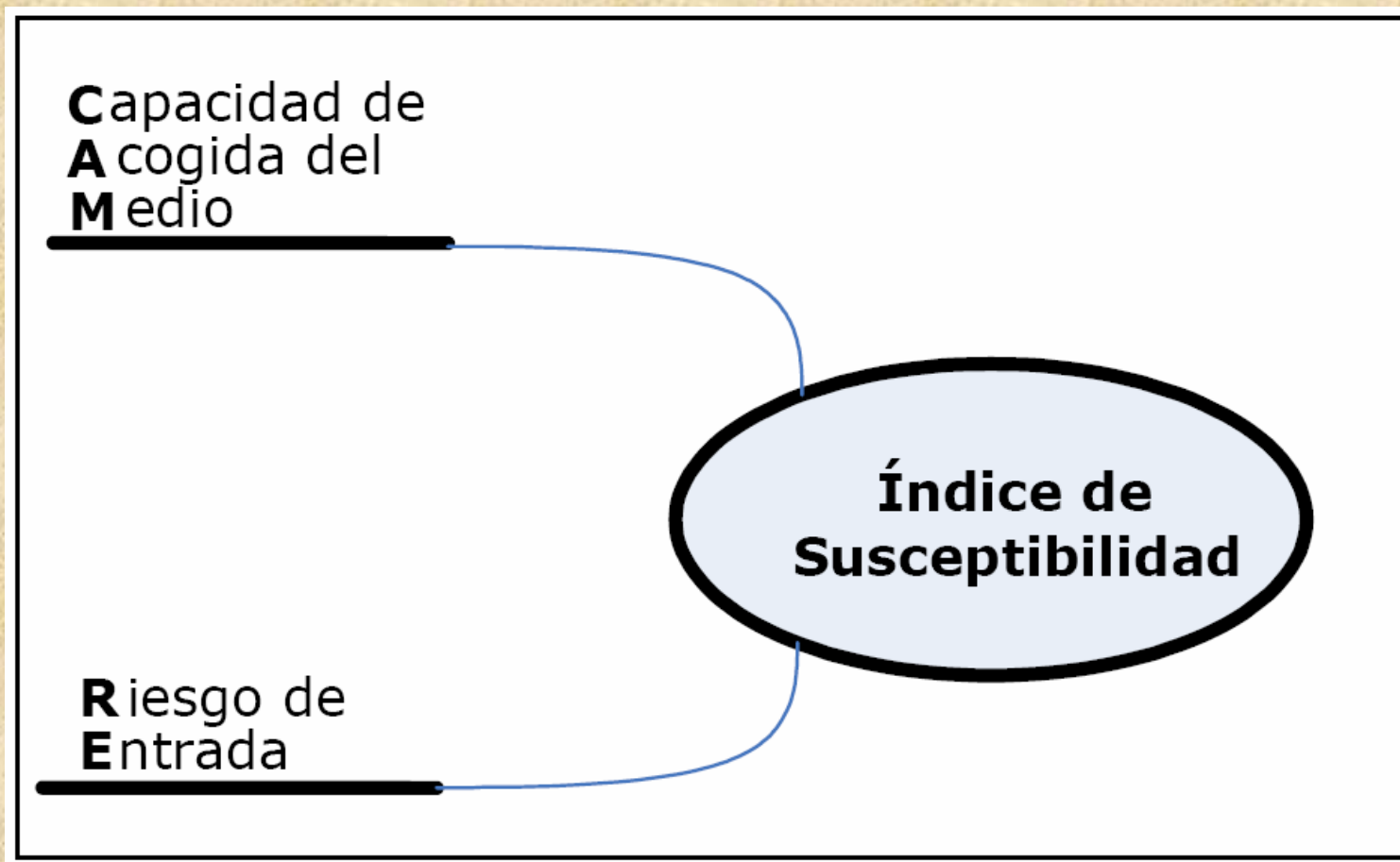
Jornada Divulgativa: "El mejillón cebra en la CAPV"

Título ponencia : Susceptibilidad de las masas de agua de la CAV al mejillón cebra

- Para que la colonización tenga lugar en una masa de agua deben concurrir dos circunstancias:
- Que lleguen a esa masa de agua ejemplares de la especie.
- Que la masa de agua reúna las condiciones favorables para que esos ejemplares generen poblaciones estables de la especie



Componentes del índice de susceptibilidad



26 embalses estudiados en la CAPV

VERTIENTE	UNIDAD HIDROGRÁFICA	MASA DE AGUA
<i>Cantábrica</i>	Bidasoa	ENDARA
	Deba	AIXOLA
		URKULU
	Ibaizabal	ARCENIEGA
		ARTIBA
		LEKUBASO
		MAROÑO IZORIA
		NOCEDAL
		OIOLA
		ORDUNTE
		UNDURRAGA
		ZOLLO
	Oria	ARRIARAN
		IBIUR
		LAREO
		MINA TROYA
	Urola	BARRENDIOLA
		IBAIEDER
		URTATZA
Urumea	AÑARBE	
<i>Ebro</i>	Ebro	ARREO
	Zadorra	ALBINA
		GORBEA
		HUMEDAL DE SALBURUA
		ULLIBARRI-GAMBOA
URRUNAGA		

Tres zonas húmedas

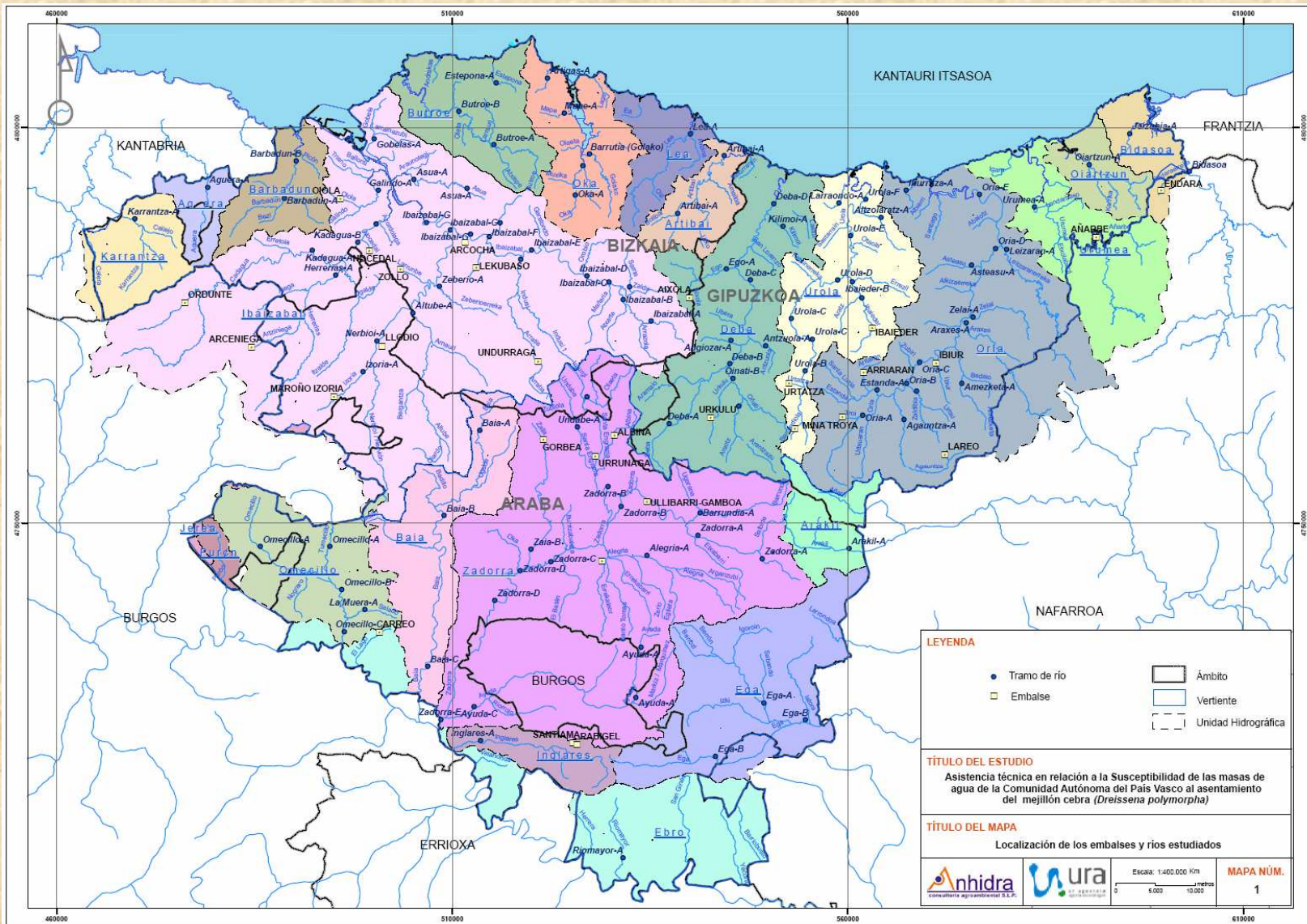
- Salburua
- Lago de Arreo
- Mina Troya



107 estaciones fluviales



Distribución de los puntos analizados



Nivel de riesgo de las vías de transmisión (Minchin et al., 2002)

Nivel de riesgo	Vías de transmisión
Alto	Recubrimiento en cascos de embarcaciones de agua dulce
	Agua de lastre en barcos
	Introducción deliberada
	Transporte de embarcaciones por tierra
	Remolques de embarcaciones y de motos de agua
	Redes de pesca
Medio	Acuicultura recreativa
	Abastecimiento de pescado
	Artes de pesca
	Investigación
	Anclas y cadenas
Bajo	Aves
	Piraguas
	Equipamiento de buceo
	Agua de los recipientes para cebo
	Agua de sentinas
	Motos de agua

Riesgo de entrada en embalses y zonas húmedas

- **Factores analizados:**
 - Se encuentra o no en una cuenca afectada
 - Tipos e intensidad de la actividad de pesca
 - Tipos e intensidad de las actividades de navegación
 - **Otras actividades:**
 - Baño
 - Excursionismo
 - Existencia de zonas recreativas
 - Actividades educativas y científicas
 - Existencia de accesos al tráfico rodado
 - -
 - -

Capacidad de acogida del medio en embalses y zonas húmedas

- **Factores analizados:**
 - **Concentración de calcio en el agua**
 - **pH**
 - **Estado trófico de la masa de agua**
 - **Temperatura**

Riesgo de entrada en ríos

- **Factores analizados:**
 - Pesca
 - Navegación recreativa sin motor
 - Trabajos científicos
 - Cuenca fluvial colonizada o no por la especie
 - Existencia o no de embalses en la cuenca

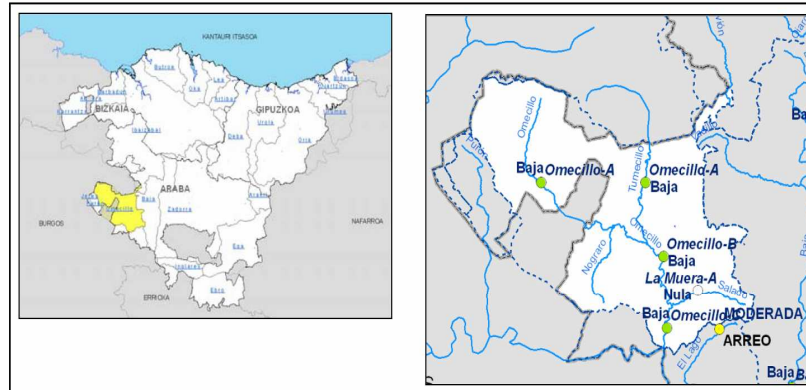
Capacidad de acogida en ríos

- **Factores analizados:**
 - **Concentración de calcio en el agua**
 - **pH**
 - **Estado trófico de la masa de agua**
 - **Temperatura**
 - **Tipología de río**

Resultados

Fichas de cuenca

6.2.6.- U.H.: Omecillo

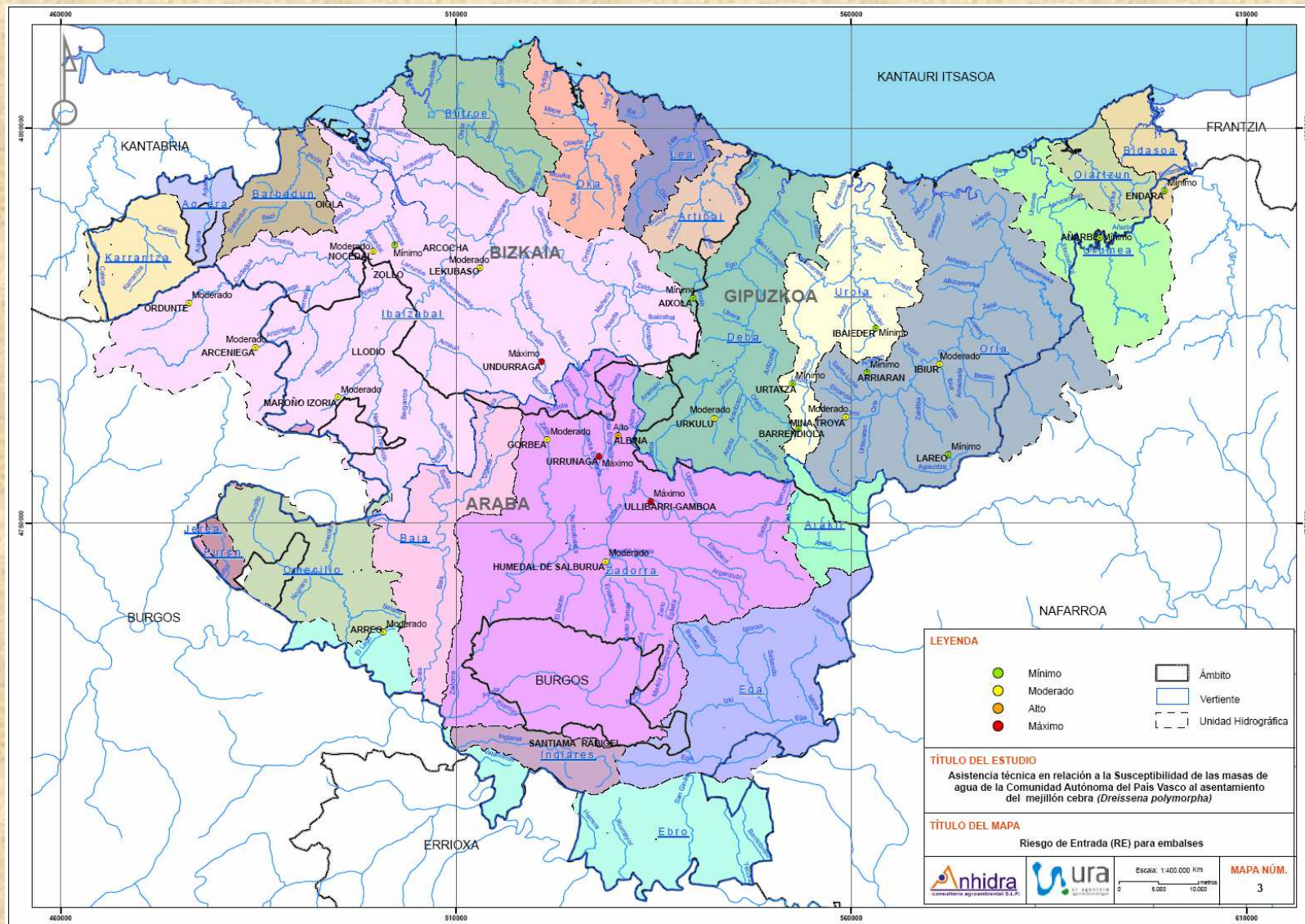


TRAMO	RÍO	CAM							RE			SUSCEPTI-BILIDAD
		CAM1 Ca	CAM2 pH	TSI	CAM 3 TSI	CAM 4 pH-Ca	CAM HABITAT	CAM	CRRP	SIRCC	NIVEL RE	
La Muera-A	La Muera	Muy alta	Alta	Eutrófico	Alta	Muy alta	nula	Nula	2	3	Bajo	Nula
Omecillo-A	Omecillo	Muy alta	Alta	Eutrófico	Alta	Muy alta	Muy baja	Muy baja	2	3	Bajo	Baja
Omecillo-A	Omecillo	Muy alta	Alta	Mesotrófico	Alta	Muy alta	Muy baja	Muy baja	2	3	Bajo	Baja
Omecillo-B	Omecillo	Muy alta	Alta	Mesotrófico	Alta	Muy alta	Muy baja	Muy baja	2	3	Bajo	Baja
Omecillo-C	Omecillo	Muy alta	Alta	Mesotrófico	Alta	Muy alta	Muy baja	Muy baja	2	3	Bajo	Baja

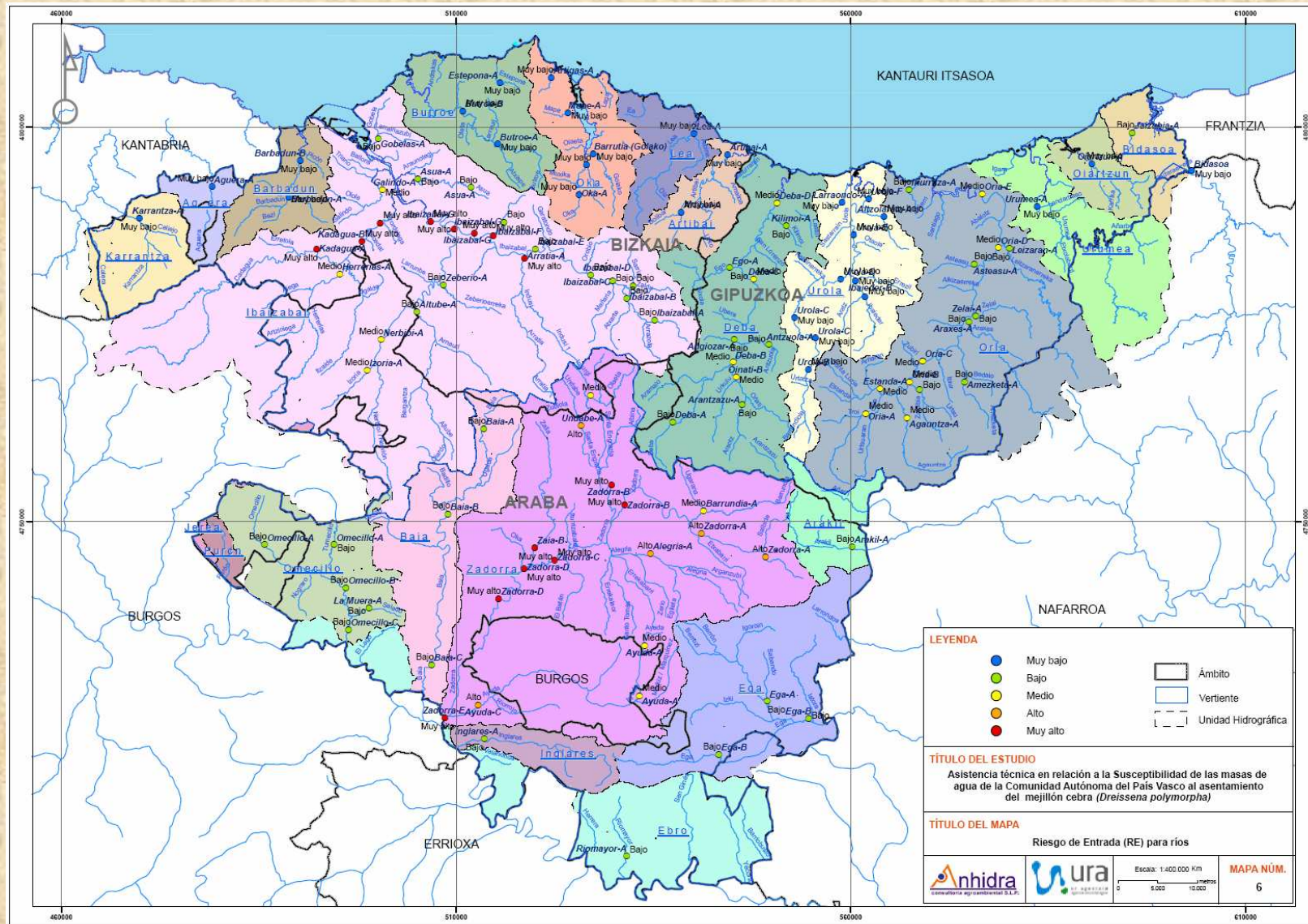
Por lo que se refiere a la red de drenaje de esta unidad, los puntos estudiados presentan una susceptibilidad de **Baja**, siendo los factores limitantes para el asentamiento del mejillón, el hábitat de los ríos unido a que se trata de una subcuenca sin potencial reservorio de larvas y baja conectividad.

Así, esta unidad presenta una valoración global de susceptibilidad al asentamiento del mejillón cebra (*Dreissena polymorpha*) de **Baja**.

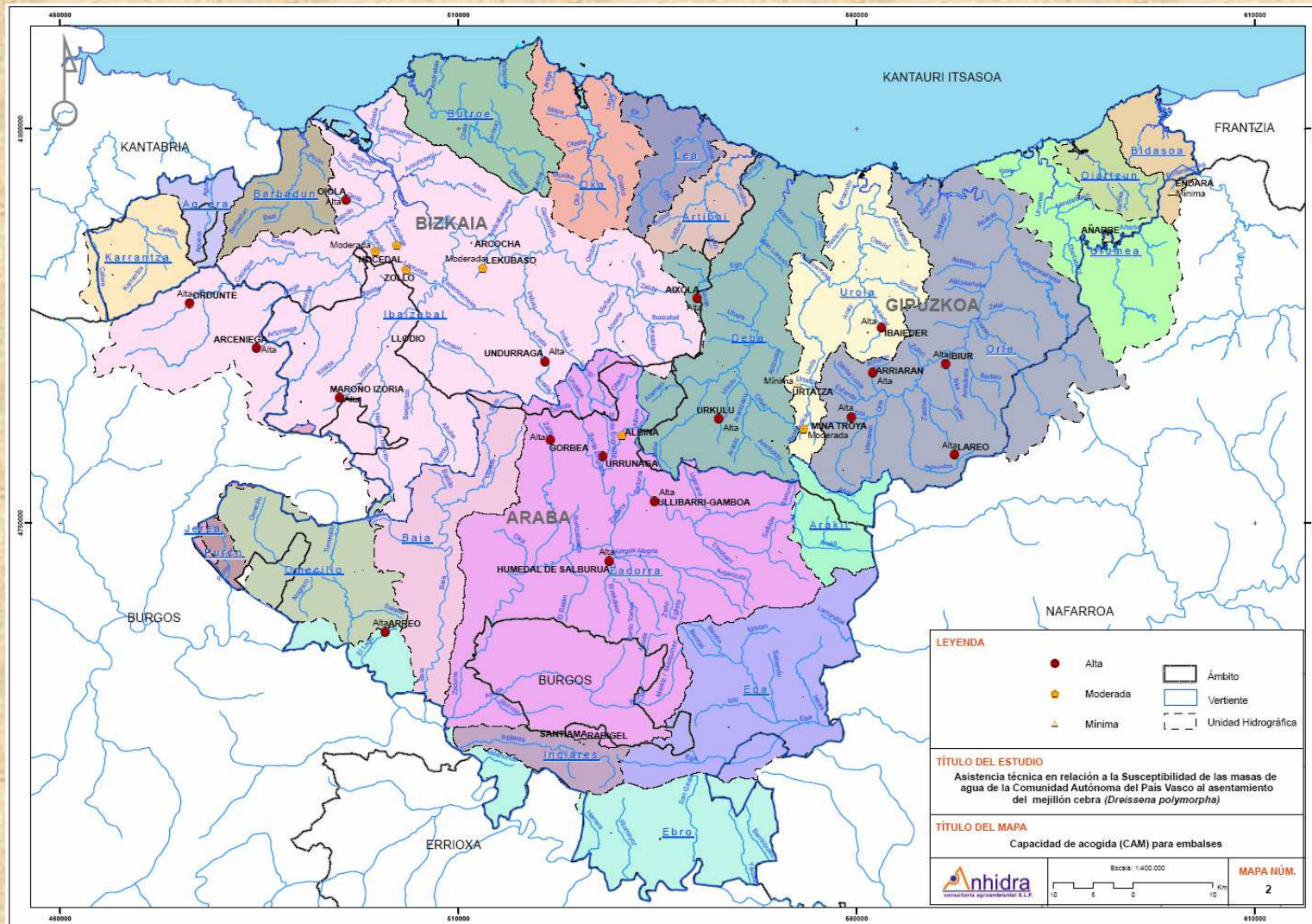
Riesgo de entrada, embalses y zonas húmedas



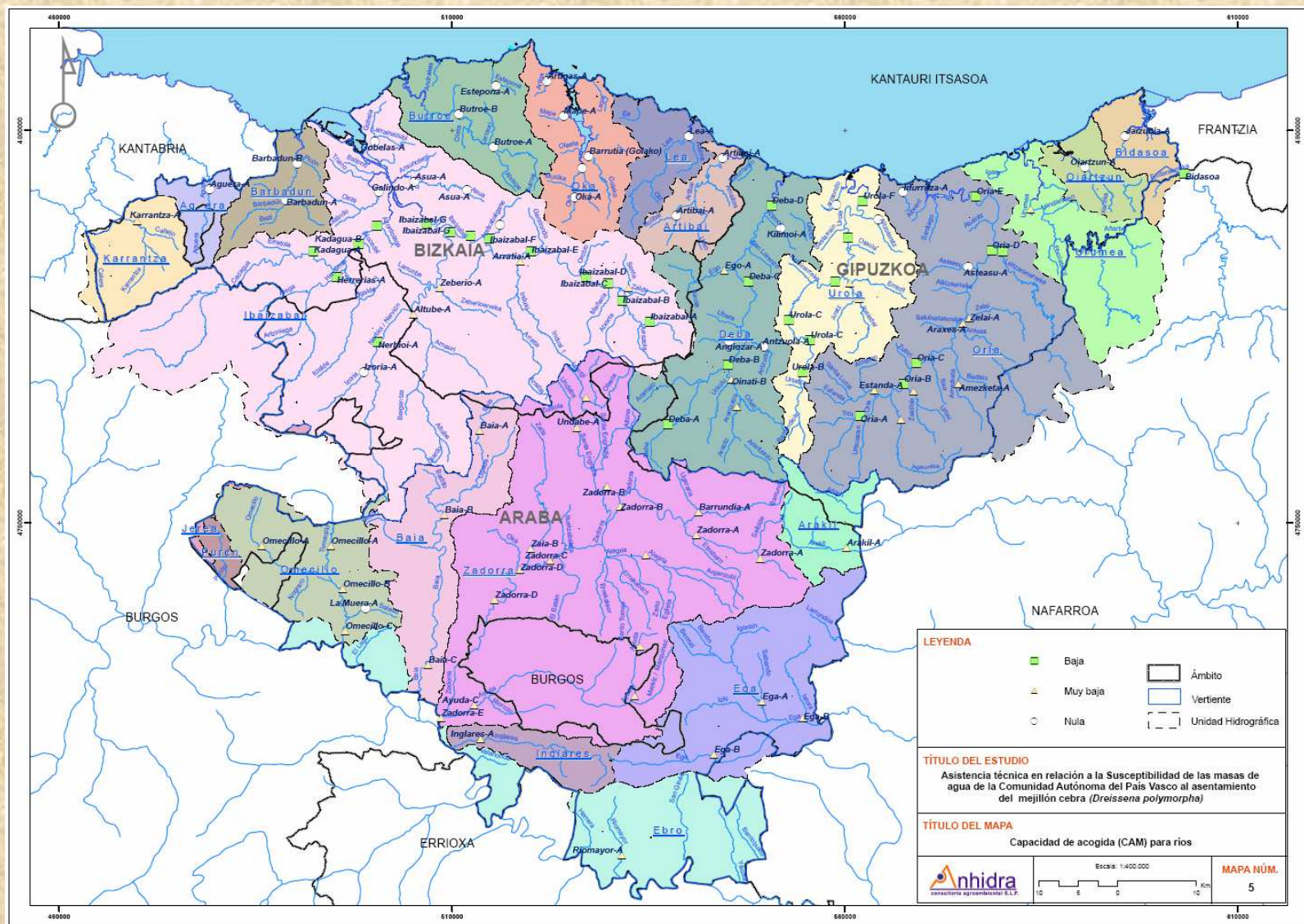
Riesgo de entrada, ríos



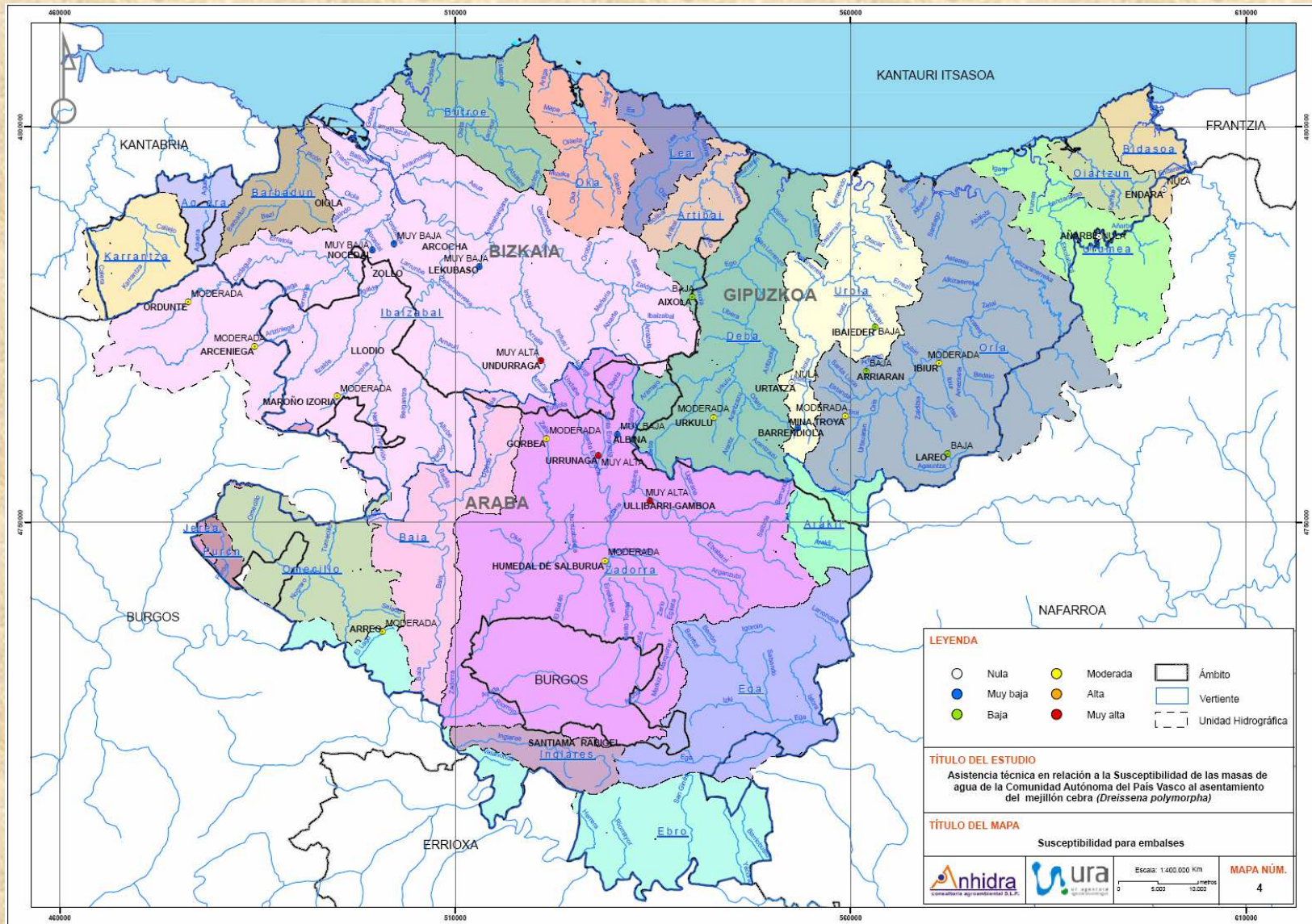
Capacidad de acogida, embalses y zonas húmedas



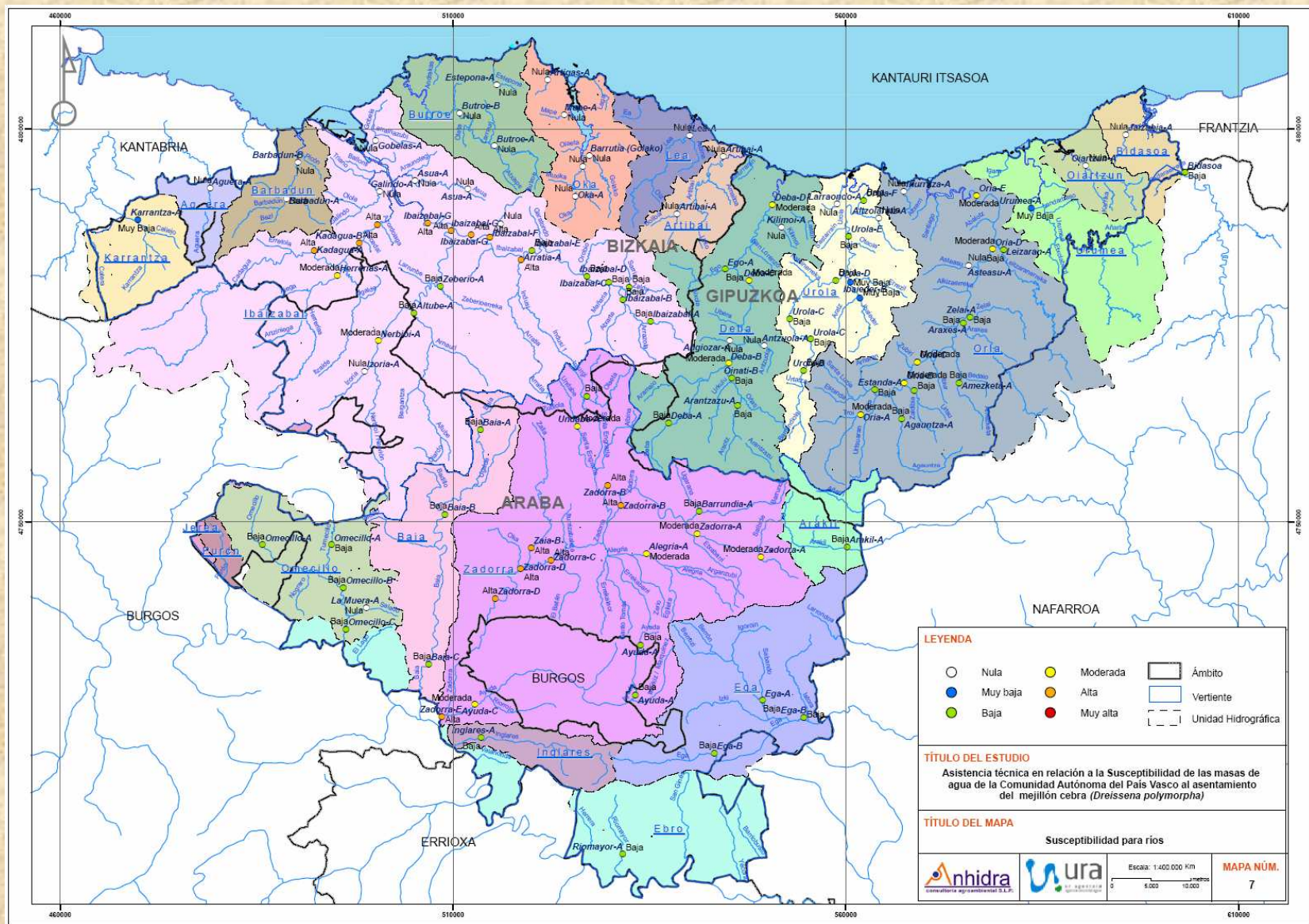
Capacidad de acogida, ríos



Susceptibilidad, embalses y zonas húmedas



Susceptibilidad, ríos



Unas cuestiones finales

- **¿Cuál es el riesgo de que el mejillón cebra genere problemas en los estuarios costeros?**
- **¿Y en el rosario de azudes que hay en todos nuestros ríos?**

ESKERRIK ASKO



MUCHAS GRACIAS